



UNIUNEA EUROPEANĂ



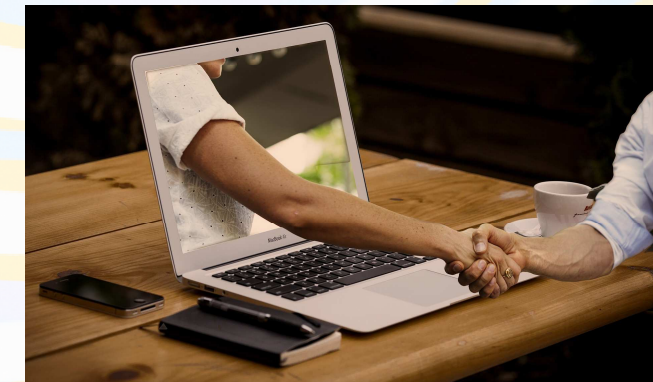
Instrumente Structurale
2014-2020

PROIECT COFINANȚAT DIN FONDUL SOCIAL EUROPEAN PRIN PROGRAMUL OPERAȚIONAL CAPITAL UMAN 2014-2020

Proiect *EduAcces* POCU/784/6/24/139601

PARTENERI:

- ASOCIAȚIA “SOCIETATEA NAȚIONALĂ SPIRU HARET PENTRU EDUCAȚIE, ȘTIINȚĂ ȘI CULTURĂ”
- INSPECTORATUL SCOLAR AL JUDEȚULUI SIBIU



PARTENERIAT PENTRU EDUCAȚIE

PROGRAM PILOT DE STIMULARE
A PARTICIPĂRII LA EDUCAȚIE A
COPILOR CU PĂRINȚI PLECAȚI
LA MUNCĂ ÎN STRĂINĂTATE.



SOCIETATEA NAȚIONALĂ SPIRU HARET
PENTRU EDUCAȚIE, ȘTIINȚĂ ȘI CULTURĂ



INSPECTORATUL ȘCOLAR
JUDEȚEAN SIBIU



POCU/784/6/24/139601



PROIECT COFINANȚAT DIN FONDUL SOCIAL EUROPEAN PRIN PROGRAMUL OPERAȚIONAL CAPITAL UMAN 2014-2020

Eveniment pentru promovarea parteneriatelor dezvoltate pentru sprijinirea copiilor din județul Sibiu cu părinți plecați în străinătate
17.06.2022

TEMA: ABSENTEISMUL, O PROBLEMĂ ÎN LICEE? DE CE LIPESC ELEVII DE LA ORE?

Invitați:

- Colegiul Tehnic „Cibiunium” Sibiu
- Liceul Tehnologic „Stănescu Valerian” Târnava
- Liceul Tehnologic Cisnădie
- Liceul Tehnologic „Terezianum” Sibiu
- Liceul Tehnologic Mârșa



SOCIETATEA NAȚIONALĂ SPIRU HARET
PENTRU EDUCAȚIE, ȘTIINȚĂ ȘI CULTURĂ



INSPECTORATUL ȘCOLAR
JUDEȚEAN SIBIU



FOCU/784/0/44/19604



UNIUNEA EUROPEANĂ



PROIECT COFINANȚAT DIN FONDUL SOCIAL EUROPEAN PRIN PROGRAMUL OPERAȚIONAL CAPITAL UMAN 2014-2020

ABSENTEISMUL ȘCOLAR

Absenteismul în rândul tinerilor este o conduită evazionistă cu caracter stabil care poate deveni cronic, ce reflectă lipsa de interes, motivație, și încredere în educația școlară. Urmărirea acestui fenomen și prevenția sa este importantă deoarece absenteismul este primul factor care determină în mod direct abandonul școlar.

În cazul adolescenților întâlnim următoarele cazuri de absenteism:

- absenteism selectiv - fuga de la școală este frecventă la una sau câteva discipline;
- absenteism generalizat - fuga de la școală este frecventă, generalizată și anticipează abandonul școlar;
- căutarea singurătății - reacție la tensiunea puternică intra- sau interpersonală asociată cu evenimente din viața persoanlă;
- doriința de a fi cu partenerul;
- doriința de apartenență la grup - „ritualuri de inițiere” și doriința de acceptare în unele grupuri sociale;
- atitudine defensivă față de autoritatea sistemului din care face parte.



SOCIETATEA NAȚIONALĂ SPIRU HARET
PENTRU EDUCAȚIE, ȘTIINȚĂ ȘI CULTURĂ



INSPECTORATUL ȘCOLAR
JUDEȚEAN SIBIU



FOCU/784/0/44/139604



UNIUNEA EUROPEANĂ



PROIECT COFINANȚAT DIN FONDUL SOCIAL EUROPEAN PRIN PROGRAMUL OPERAȚIONAL CAPITAL UMAN 2014-2020

CAUZELE ABSENTEISMULUI

Cunoașterea cauzelor pentru care elevii aleg să nu mai frecventeze orele este importantă în încercările de prevenție și combatere a absenteismului. Cauzele principale sunt:

- **Personalitatea elevului:** motivație școlară scăzută, încredere scăzută în educația școlară, oboseală, anxietate, stimă de sine scăzută, sentimente de inferioritate, abilități sociale reduse, pasivitate; refuzul de a adera la o alegere făcută de alții;
- **Contextul social, mediul în care trăiește:** sărăcia, stil parental indiferent, familii destrămate, părinți foarte ocupați sau plecați în străinătate;
- **Contextul școlar specific:** presiunea grupului, supraîncărcarea școlară, comunicarea defectuoasă elev-profesor, evaluarea subiectivă și frica de evaluare, conflicte cu colegii, practici educative percepute de elevi ca fiind nedrepte, frustrante, incompatibilitate între aspirațiile elevului și cursurile urmate; profesori rigizi și severi, lipsa politicilor școlii în ce privește absenteismul și sancționarea lui ; vârsta elevilor;



SOCIETATEA NAȚIONALĂ SPIRU HARET
PENTRU EDUCAȚIE, ȘTIINȚĂ ȘI CULTURĂ



INSPECTORATUL ȘCOLAR
JUDEȚEAN SIBIU



FOCU/784/0/442139604



UNIUNEA EUROPEANĂ



PROIECT COFINANȚAT DIN FONDUL SOCIAL EUROPEAN PRIN PROGRAMUL OPERAȚIONAL CAPITAL UMAN 2014-2020

IMPACTUL CONTEXTULUI SOCIAL ÎN CREȘTEREA ABSENTEISMULUI

Analizând **contextul social și mediul în care copilul** trăiește se poate observa că familia poate fi una din cauzele absenteismului precum și o modalitate de prevenire a acestui comportament. Impactul direct a familiei în apariția absenteismului poate proveni din:

- Acordarea copiilor a unor atribuții sporite în gospodărie, atitudine care determină sau încurajează absenteismul;
- Imprimarea unor atitudini negative față de școală prin indiferența părinților față de educația școlară;
- Incapacitatea familiei de a asigura resursele ce favorizează participarea copilului la școală (rechizitelor, costul navetei, asigurarea igienei și a vestimentației și a unui loc de studiu în mediul familial);
- Supravegherea precară a copiilor generate de structura familiei- familii monoparentale, cu părinți plecați la muncă în altă locație decât domiciliul copilului;
- Utilizarea pedepselor/recompenselor extreme pentru reușitele sau eșecurile de la școală;
- Proiectarea viitorului copiilor în conformitate cu dorințele neîmplinite a părinților, ceea ce generează frustrare și câteodată supraîncărcarea programului educativ al copiilor.



SOCIETATEA NAȚIONALĂ SPIRU HARET
PENTRU EDUCAȚIE, ȘTIINȚĂ ȘI CULTURĂ



INSPECTORATUL ȘCOLAR
JUDEȚEAN SIBIU



FOCU/784/0/44/139604



UNIUNEA EUROPEANĂ



PROIECT COFINANȚAT DIN FONDUL SOCIAL EUROPEAN PRIN PROGRAMUL OPERAȚIONAL CAPITAL UMAN 2014-2020

EPECTELE SUPRAVEGHERII PRACARE A COPIILOR

Efectele negative semnalate de către cadrele didactice cu privire la copiii cu părinți plecați la muncă în străinătate sunt:

- scăderea performanțelor școlare(15,82%),
- probleme emoționale -tristețe, iritabilitate, negativism, furie, anxietate(11,98%),
- **absenteism**-manifestat in principal la nivelul liceului (9,22%),
- stres (7,07%),
- probleme de comunicare(6,92%),
- tulburări de comportament (3,63%),
- consum de droguri(0,60%),
- infraționalitate(0,39%).

Câteva dintre aceste efecte negative duc la creșterea ratei absenteismului - consumul de droguri, problemele emoționale, infraționalitatea). Centrul Județean de Asistență psihopedagogică Bistrița Năsăud, Cercetare 2008



SOCIETATEA NAȚIONALĂ SPIRU HARET
PENTRU EDUCAȚIE, ȘTIINȚĂ ȘI CULTURĂ



INSPECTORATUL ȘCOLAR
JUDEȚEAN SIBIU



FOCU/784/0/44/139604



UNIUNEA EUROPEANĂ



GUVERNUL ROMÂNIEI



Instrumente Structurale
2014-2020

PROIECT COFINANȚAT DIN FONDUL SOCIAL EUROPEAN PRIN PROGRAMUL OPERAȚIONAL CAPITAL UMAN 2014-2020

MĂSURI LA NIVEL DE FAMILIE PENTRU REDUCEREA ABSENTEISMULUI

- Comunicare permanentă cu copilul;
- Păstrarea unei relații de comunicare cu cel puțin un profesor de la școala în care învață copilul pentru a fi la curent cu noutăți din viața clasei, problemele întâmpinate de copii și părinți precum și soluțiile găsite;
- Frecventarea ședințelor cu părinții pentru a afla din timp situația la învățătură și numărul de absențe;
- Acceptarea comportamentului negativ al copilului și găsirea de metode constructive prin care să fie remediat – găsirea de scuze în ceea ce privește absențele copilului nu ajută pe nimeni;
- Folosirea pedepsei doar dacă este absolut necesar, evitarea exprimării furiei cauzată de ședința cu părinții sau de aflarea rezultatelor școlare ale copilului;
- Supravegherea atentă a comportamentului copilului pentru a vedea dacă s-au realizat schimbări în obiceiurile acestuia și a grupului de prieteni.



SOCIETATEA NAȚIONALĂ SPIRU HARET
PENTRU EDUCAȚIE, ȘTIINȚĂ ȘI CULTURĂ



INSPECTORATUL ȘCOLAR
JUDEȚEAN SIBIU



FOCU/784/0/44/139604



UNIUNEA EUROPEANĂ



PROIECT COFINANȚAT DIN FONDUL SOCIAL EUROPEAN PRIN PROGRAMUL OPERAȚIONAL CAPITAL UMAN 2014-2020

ȘCOALA ȘI COMUNITATEA ÎN SPRIJINUL PREVENȚIEI ABANDONULUI ȘCOLAR AL COPIILOR CU PĂRINȚI PLECAȚI ÎN STRĂINĂTATE

- întărirea comunicării școală – familie: implicarea parintilor in viata scolii si conștientizarea acestora despre factori de risc asupra copiilor, supravegherea anturajului copiilor, consilierea familiei de către specialiști, colaborarea cu politia de proximitate, biserica si autoritatile locale,
- antrenarea elevilor in activitati școlare si extrașcolare precum și meditații/sprijin în efectuarea temelor;
- consilierea/comunicarea eficienta cu elevii de către diriginți și discutarea unor teme corespunzătoare problemelor la dirigenție;
- sprijin afectiv si moral din partea cadrelor didactice și a persoanelor specializate;
- monitorizarea continua a rezultatelor școlare si comportamentului acestor elevi -comunicarea rezultatelor persoanelor care ii îngrijesc;
- implicarea colegilor și a comunității în sprijinirea si comunicarea cu acești elevi - crearea unor grupuri de dialog, implicarea vecinilor in supravegherea si informarea scolii,



SOCIETATEA NAȚIONALĂ SPIRU HARET
PENTRU EDUCAȚIE, ȘTIINȚĂ ȘI CULTURĂ



INSPECTORATUL ȘCOLAR
JUDEȚEAN SIBIU



FOCU/784/0/44/139604



UNIUNEA EUROPEANĂ



GUVERNUL ROMÂNIEI



Instrumente Structurale
2014-2020

PROIECT COFINANȚAT DIN FONDUL SOCIAL EUROPEAN PRIN PROGRAMUL OPERAȚIONAL CAPITAL UMAN 2014-2020

Contact:

- ❖ E-mail: eduacces@snsb.ro
- ❖ Pagină web: <https://eduacces.snsb.ro>
- ❖ Facebook: <https://www.facebook.com/EduAcces-111786574472081>
- ❖ Tweeter: <https://twitter.com/AccessEdu>

Vă mulțumim!

Conținutul acestui material nu reprezintă în mod obligatoriu poziția oficială a Uniunii Europene sau a Guvernului României



SOCIETATEA NAȚIONALĂ SPIRU HARET
PENTRU EDUCAȚIE, ȘTIINȚĂ ȘI CULTURĂ



INSPECTORATUL ȘCOLAR
JUDEȚEAN SIBIU



FOCU/784/0/44/139604