

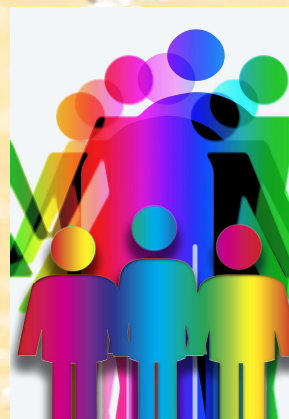


UNIUNEA EUROPEANĂ



PROIECT COFINANȚAT DIN FONDUL SOCIAL EUROPEAN PRIN PROGRAMUL OPERAȚIONAL CAPITAL UMAN 2014-2020

# Proiect *EduAcces* POCU/784/6/24/139601



**PROGRAM PILOT DE STIMULARE A  
PARTICIPĂRII LA EDUCAȚIE A COPIILOR  
CU PĂRINȚI PLECAȚI LA MUNCĂ ÎN  
STRĂINĂTATE.**

## **PARTENERI:**

- **ASOCIAȚIA “SOCIETATEA NAȚIONALĂ SPIRU HARET PENTRU EDUCAȚIE, ȘTIINȚĂ ȘI CULTURĂ”**
- **INSPECTORATUL SCOLAR AL JUDEȚULUI SIBIU**



SOCIETATEA NAȚIONALĂ SPIRU HARET  
PENTRU EDUCAȚIE, ȘTIINȚĂ ȘI CULTURĂ



INSPECTORATUL ȘCOLAR  
JUDEȚEAN SIBIU



POCU/784/6/24/139601



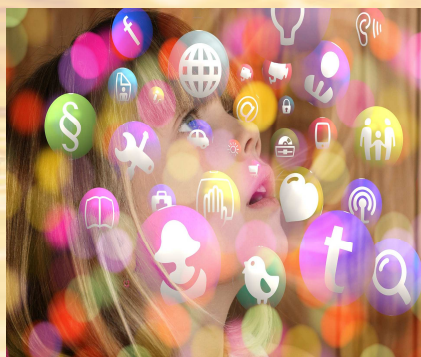
UNIUNEA EUROPEANĂ



PROIECT COFINANȚAT DIN FONDUL SOCIAL EUROPEAN PRIN PROGRAMUL OPERAȚIONAL CAPITAL UMAN 2014-2020

**Eveniment pentru identificarea resurselor, posibilităților și/ sau oportunităților instituționale și financiare disponibile pentru sprijinirea copiilor din județul Sibiu cu părinți plecați în străinătate  
8.02.2022**

**TEMA: PARTENERIATELE EDUCAȚIONALE  
ȘI EFECTELE LOR ÎN ȘCOALA ROMÂNEASCĂ**



**Invitați:**

- Școala Gimnazială Vurpăr, Sibiu
- Școala Gimnazială „George Popa”, Mediaș
- Școala Gimnazială „Constantin Motaș”, Mediaș
- Școala Gimnazială „Mihai Eminescu”, Mediaș
- Școala Gimnazială Nr. 7, Mediaș



SOCIETATEA NAȚIONALĂ SPIRU HARET  
PENTRU EDUCAȚIE, ȘTIINȚĂ ȘI CULTURĂ



INSPECTORATUL ȘCOLAR  
JUDEȚEAN SIBIU



POCU/784/6/24/139801





UNIUNEA EUROPEANĂ



PROIECT COFINANȚAT DIN FONDUL SOCIAL EUROPEAN PRIN PROGRAMUL OPERAȚIONAL CAPITAL UMAN 2014-2020

## PARTENERIATELE EDUCAȚIONALE

Parteneriate educaționale- **ATITUDINE ÎN CÂMPUL EDUCAȚIEI**

Relații de colaborare ce se stabilesc între instituțiile de învățământ și diferite segmente ale societății.

### TIPURI DE PARTENERIATE:

- Parteneriate care au scop modernizarea bazei materiale și a spațiilor în care copiii își desfășoară activitatea;
- Parteneriate pentru cunoașterea reciprocă și colaborare a copiilor;
- Parteneriate ce vizează integrarea copiilor în societate;
- Parteneriate pentru formarea continuă a cadrelor didactice
- Parteneriate de imagine pentru popularizarea acțiunilor pozitive din instituțiile de învățământ.



SOCIETATEA NAȚIONALĂ SPIRU HARET  
PENTRU EDUCAȚIE, ȘTIINȚĂ ȘI CULTURĂ



INSPECTORATUL ȘCOLAR  
JUDEȚEAN SIBIU



POCU/784/6/24/139801



UNIUNEA EUROPEANĂ



PROIECT COFINANȚAT DIN FONDUL SOCIAL EUROPEAN PRIN PROGRAMUL OPERAȚIONAL CAPITAL UMAN 2014-2020

## NECESITATEA ȘI IMPORTANȚA PARTENERIATELOR EDUCAȚIONALE:

- Nevoia deschiderii instituției către comunitate;
- Sensibilizarea comunității la nevoile instituțiilor de învățământ;
- Egalizarea șanselor de participare la o acțiune educativă comună;

**Parteneriatul educațional este forma de comunicare, cooperare și colaborare în sprijinul copilului la nivelul procesului educațional.**

### PREMISE:

- Acceptarea diferențelor și tolerarea opțiunilor diferite;
- Interacțiuni acceptate de toți partenerii;
- Comunicare eficientă între toate părțile implicate;
- Colaborare - acțiune comună în care fiecare să îndeplinească rolul stabilit;
- Cooperare - acțiune comună în care se regăsesc roluri comune.



SOCIETATEA NAȚIONALĂ SPIRU HARET  
PENTRU EDUCAȚIE, ȘTIINȚĂ ȘI CULTURĂ



INSPECTORATUL ȘCOLAR  
JUDEȚEAN SIBIU



POCU/784/6/24/139601





UNIUNEA EUROPEANĂ



PROIECT COFINANȚAT DIN FONDUL SOCIAL EUROPEAN PRIN PROGRAMUL OPERAȚIONAL CAPITAL UMAN 2014-2020

## PARTENERI EDUCAȚIONALI ALĂTURI DE INSTITUȚIILE DE ÎNVĂȚĂMÂNT

**Autoritățile locale** - oferă instituțiilor de învățământ sprijin: fonduri, resurse materiale, facilitarea obținerii unor resurse financiare extrabugetare – conform reglementărilor legale;

**Agenții economici** - reprezintă actori importanți pe piața muncii în viitor;

**Mass-media** - Ziarele, revistele, radioul, televiziunea și Internetul sunt canale care satisfac prin informațiile difuzate o nevoie fundamentală a omului modern: informarea;

**Organizațiile Nonguvernamentale** – contribuie semnificativ cu programe de educație informală la lărgirea spectrului informativ al copiilor;

**Instituțiile de cultură** – facilitează dezvoltarea de abilități și talente;

**Poliția** – educă copiii în vederea formării unor cetățeni activi și responsabili;

**Biserica** reprezintă un posibil partener din comunitate care poate contribui la cultivarea trăsăturilor morale pozitive: acceptarea diversității, respect, dragoste pentru semenii.



SOCIETATEA NAȚIONALĂ SPIRU HARET  
PENTRU EDUCAȚIE, ȘTIINȚĂ ȘI CULTURĂ



INSPECTORATUL ȘCOLAR  
JUDEȚEAN SIBIU



POCU/784/6/24/139801



UNIUNEA EUROPEANĂ



PROIECT COFINANȚAT DIN FONDUL SOCIAL EUROPEAN PRIN PROGRAMUL OPERAȚIONAL CAPITAL UMAN 2014-2020

## EPECTELE PARTENERIATELOR EDUCAȚIONALE ÎN ȘCOALA ROMÂNEASCĂ

- Provocarea factorilor responsabili de educație în ceea ce privește găsirea unor noi modalități eficiente de coordonare a activității educaționale;
- Stimularea realizării de activități nonformale;
- Crearea și dezvoltarea unor relații de colaborare, cooperare și cunoaștere reciprocă între cadrele didactice membre ale instituțiilor care sunt în parteneriat;
- Asigurarea egalității de șanse pentru elevii din mediul rural;
- Creșterea calității educației prin:
  - Descoperirea înclinațiilor/ intereselor/ talentelor acestora;
  - Dezvoltarea de competențe sociale;
  - Creșterea adaptabilității copiilor;
  - Cultivarea spiritului de inovare și a creativității elevilor;
  - Dezvoltarea competențelor de comunicare.



SOCIETATEA NAȚIONALĂ SPIRU HARET  
PENTRU EDUCAȚIE, ȘTIINȚĂ ȘI CULTURĂ



INSPECTORATUL ȘCOLAR  
JUDEȚEAN SIBIU



POCU/784/6/24/139801





UNIUNEA EUROPEANĂ



PROIECT COFINANȚAT DIN FONDUL SOCIAL EUROPEAN PRIN PROGRAMUL OPERAȚIONAL CAPITAL UMAN 2014-2020

## Parteneriate în Proiectul EduAcces

➤ **Rețea partenerială EduAcces** = Rețea partenerială între școli, autorități, instituții locale, ONG-uri și comunitate.

### TIPURI DE PARTENERIATE:

- Parteneriate cu instituții cu atribuții la nivel județean care pot sprijini copiii cu părinți plecați în străinătate
- Parteneriate cu unitățile de învățământ din județul Sibiu
- Parteneriate bilaterale între unități de învățământ
- Parteneriate comunitare locale pentru sprijinirea copiilor cu părinți plecați în străinătate



SOCIETATEA NAȚIONALĂ SPIRU HARET  
PENTRU EDUCAȚIE, ȘTIINȚĂ ȘI CULTURĂ



INSPECTORATUL ȘCOLAR  
JUDEȚEAN SIBIU





UNIUNEA EUROPEANĂ



PROIECT COFINANȚAT DIN FONDUL SOCIAL EUROPEAN PRIN PROGRAMUL OPERAȚIONAL CAPITAL UMAN 2014-2020

# Contact:

- ❖ E-mail: [eduacces@snsr.ro](mailto:eduacces@snsr.ro)
- ❖ Pagină web: <https://eduacces.snsr.ro>
- ❖ Facebook: <https://www.facebook.com/EduAcces-111786574472081>
- ❖ Tweeter: <https://twitter.com/AccesEdu>

## Vă mulțumim!

Conținutul acestui material nu reprezintă în mod obligatoriu poziția oficială a Uniunii Europene sau a Guvernului României



SOCIETATEA NAȚIONALĂ SPIRU HARET  
PENTRU EDUCAȚIE, ȘTIINȚĂ ȘI CULTURĂ



INSPECTORATUL ȘCOLAR  
JUDEȚEAN SIBIU



POCU/784/6/24/139601