



UNIUNEA EUROPEANĂ



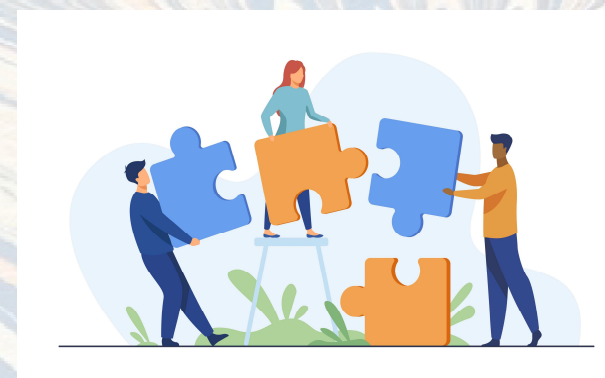
Instrumente Structurale
2014-2020

PROIECT COFINANȚAT DIN FONDUL SOCIAL EUROPEAN PRIN PROGRAMUL OPERAȚIONAL CAPITAL UMAN 2014-2020

Proiect *EduAcces* POCU/784/6/24/139601

PARTENERI:

- ASOCIAȚIA “SOCIETATEA NAȚIONALĂ SPIRU HARET PENTRU EDUCAȚIE, ȘTIINȚĂ ȘI CULTURĂ”
- INSPECTORATUL SCOLAR AL JUDEȚULUI SIBIU



PARTENERIAT PENTRU EDUCAȚIE

PROGRAM PILOT DE STIMULARE
A PARTICIPĂRII LA EDUCAȚIE A
COPILOR CU PĂRINȚI PLECAȚI
LA MUNCĂ ÎN STRĂINĂTATE.



SOCIETATEA NAȚIONALĂ SPIRU HARET
PENTRU EDUCAȚIE, ȘTIINȚĂ ȘI CULTURĂ



INSPECTORATUL ȘCOLAR
JUDEȚEAN SIBIU



POCU/784/6/24/139601



UNIUNEA EUROPEANĂ



Instrumente Structurale
2014-2020

PROIECT COFINANȚAT DIN FONDUL SOCIAL EUROPEAN PRIN PROGRAMUL OPERAȚIONAL CAPITAL UMAN 2014-2020

**Eveniment pentru promovarea parteneriatelor dezvoltate pentru sprijinirea copiilor din județul Sibiu cu părinți plecați în străinătate
6.07.2022**

TEMA: NEVOILE EMOTIONALE ALE PREȘCOLARILOR CU PĂRINȚI PLECAȚI LA MUNCĂ ÎN STRĂINĂTATE



Invitați:

- Grădinița cu Program Prelungit nr. 15 Sibiu
- Grădinița cu Program Prelungit nr. 37 Sibiu
- Grădinița cu Program Prelungit nr. 33 Sibiu
- Grădinița cu Program Prelungit „Elefăntelul curios” Sibiu
- Grădinița cu Program Normal Mag



SOCIETATEA NAȚIONALĂ SPIRU HARET
PENTRU EDUCAȚIE, ȘTIINȚĂ ȘI CULTURĂ



INSPECTORATUL ȘCOLAR
JUDEȚEAN SIBIU



FOCU/784/0/44/139604



PROIECT COFINANȚAT DIN FONDUL SOCIAL EUROPEAN PRIN PROGRAMUL OPERAȚIONAL CAPITAL UMAN 2014-2020

NEVOILE UMANE

Nevoile umane sunt cerințele materiale, economice, sociale, spirituale de mediu ecologic al vieții și activității oamenilor care au următoarele trăsături:

- sunt nelimitate în număr și în volum;
- sunt concurențiale și substituibile;
- sunt complementare și deseori realizarea uneia depinde de realizarea altei nevoi;
- au caracter reproductibil și repetabil.

Clasificare:

1. Nevoile naturale - fiziologice, biologice
2. Nevoile sociale - conviețuire, comunicare
3. Nevoile spirituale - de instruire, de perfecționare profesională, culturală.



SOCIETATEA NAȚIONALĂ SPIRU HARET
PENTRU EDUCAȚIE, ȘTIINȚĂ ȘI CULTURĂ



INSPECTORATUL ȘCOLAR
JUDEȚEAN SIBIU



FOCU/784/0/442139604



UNIUNEA EUROPEANĂ



PROIECT COFINANȚAT DIN FONDUL SOCIAL EUROPEAN PRIN PROGRAMUL OPERAȚIONAL CAPITAL UMAN 2014-2020

TIPURI DE NEVOI UMANE

Potrivit lui Abraham Maslow identificăm următoarele tipuri de nevoi:

- **nevoile fiziologice;**
- **nevoia de siguranță și securitate;**
- **nevoia de apartenență și dragoste;**
- **nevoia de respect și stimă de sine;**
- **nevoia de autodezvoltare.**



SOCIETATEA NAȚIONALĂ SPIRU HARET
PENTRU EDUCAȚIE, ȘTIINȚĂ ȘI CULTURĂ



INSPECTORATUL ȘCOLAR
JUDEȚEAN SIBIU



FOCU/784/0/44119604



UNIUNEA EUROPEANĂ



Instrumente Structurale
2014-2020

PROIECT COFINANȚAT DIN FONDUL SOCIAL EUROPEAN PRIN PROGRAMUL OPERAȚIONAL CAPITAL UMAN 2014-2020

NEVOILE EMOȚIONALE ALE COPIILOR PENTRU DEZVOLTAREA NORMALĂ

Relațiile din familie și modelul sociocultural al acestora au valențe importante în integrarea socială și formarea comportamentelor sociale pozitive. Prin schimbul de experiențe cu mama, tata și frații săi, copilul se integrează în societate, își formează păreri despre valoarea sa descoperindu-și propria persoană. Este determinant ca următoarele nevoi să fie îndeplinite pentru o dezvoltare armonioasă a copilului:

- Nevoia de a avea relații apropiate;
- Nevoia de siguranță / protecție;
- Nevoia de experiențe noi adaptate vârstei și conform aptitudinilor sale;
- Nevoia de setarea unor limite și a responsabilităților adecvate vârstei;
- Nevoia de a trăi într-o comunitate stabilă și suport din partea acestora.



SOCIETATEA NAȚIONALĂ SPIRU HARET
PENTRU EDUCAȚIE, ȘTIINȚĂ ȘI CULTURĂ



INSPECTORATUL ȘCOLAR
JUDEȚEAN SIBIU



FOCU/784/0/44/139604



UNIUNEA EUROPEANĂ



PROIECT COFINANȚAT DIN FONDUL SOCIAL EUROPEAN PRIN PROGRAMUL OPERAȚIONAL CAPITAL UMAN 2014-2020

EFECTELE NESATISFACERII NEVOILOR EMOȚIONALE

Plecarea părinților în străinătate determină satisfacerea nevoilor materiale la nivelul familiei dar și dereglări de natură emoțională atât pentru copii cât și pentru părintele care rămâne acasă cu copiii.

Traumele emoționale se manifestă diferit în funcție de vârsta și personalitatea copilului. La vârste preșcolare sunt copii care plâng în mod frecvent, se îmbolnăvesc sau caută sprijin afectiv din partea altor persoane, inclusiv de la cadrele didactice.

Efectele pot fi:

- Dorința de a primi atenție manifestată prin neascultare sau agresivitate;
- Copiii se simt neprotejați și neputincioși în fața lipsei de afecțiune, pot apărea senzații de gol interior, neîncredere, ajungând chiar și la depresie
- Probleme în integrarea la activitățile educaționale;
- Dependența de dispozitive electronice, retragerea în mediul virtual.



SOCIETATEA NAȚIONALĂ SPIRU HARET
PENTRU EDUCAȚIE, ȘTIINȚĂ ȘI CULTURĂ



INSPECTORATUL ȘCOLAR
JUDEȚEAN SIBIU



FOCU/784/0/44/139604



UNIUNEA EUROPEANĂ



PROIECT COFINANȚAT DIN FONDUL SOCIAL EUROPEAN PRIN PROGRAMUL OPERAȚIONAL CAPITAL UMAN 2014-2020

SOLUȚII ÎN PROIECTUL EDUACCES

Proiectul EduAcces acționează în următoarele direcții care au impact în reglarea emoțională a copiilor cu părinți plecați la muncă în străinătate:

- Suport psihosocial pentru creșterea gradului de implicare în activități;
- Suport educație parentală – pentru conștientizarea rolului important pe care îl au aparținătorii în viața copiilor cu părinți plecați la muncă în străinătate;
- Dezvoltarea unei rețele parteneriale pentru atragerea de parteneri care să implice copii în diferite proiecte menite să îi susțină emoțional.

Pentru satisfacerea mai bună a nevoilor emoționale ale copiilor cu părinți plecați la muncă în străinătate se urmărește creșterea comunicării dintre școală și familie pentru a detecta din timp eventualele dereglări emoționale și a lua măsuri adecvate la nivel de școală și comunitate.



SOCIETATEA NAȚIONALĂ SPIRU HARET
PENTRU EDUCAȚIE, ȘTIINȚĂ ȘI CULTURĂ



INSPECTORATUL ȘCOLAR
JUDEȚEAN SIBIU



FOCU/784/0/44119604



UNIUNEA EUROPEANĂ



PROIECT COFINANȚAT DIN FONDUL SOCIAL EUROPEAN PRIN PROGRAMUL OPERAȚIONAL CAPITAL UMAN 2014-2020

Contact:

- ❖ E-mail: eduacces@snsb.ro
- ❖ Pagină web: <https://eduacces.snsb.ro>
- ❖ Facebook: <https://www.facebook.com/EduAcces-111786574472081>
- ❖ Tweeter: <https://twitter.com/AccesEdu>

Vă mulțumim!

Conținutul acestui material nu reprezintă în mod obligatoriu poziția oficială a Uniunii Europene sau a Guvernului României



SOCIETATEA NAȚIONALĂ SPIRU HARET
PENTRU EDUCAȚIE, ȘTIINȚĂ ȘI CULTURĂ



INSPECTORATUL ȘCOLAR
JUDEȚEAN SIBIU



FOCU/784/0/44239604