



UNIUNEA EUROPEANĂ



PROIECT COFINANȚAT DIN FONDUL SOCIAL EUROPEAN PRIN PROGRAMUL OPERAȚIONAL CAPITAL UMAN 2014-2020

## Proiect EduAcces - POCU/784/6/24/139601



### ▶ PARTENERI:

- ▶ ASOCIAȚIA "SOCIETATEA NAȚIONALĂ SPIRU HARET PENTRU EDUCAȚIE, ȘTIINȚĂ ȘI CULTURĂ"
- ▶ INSPECTORATUL SCOLAR AL JUDEȚULUI SIBIU

Eveniment de promovare a parteneriatelor dezvoltate pentru sprijinirea copiilor din județul Sibiu cu părinți plecați în străinătate - 18 Ianuarie 2023



SOCIETATEA NAȚIONALĂ SPIRU HARET  
PENTRU EDUCAȚIE, ȘTIINȚĂ ȘI CULTURĂ



INSPECTORATUL ȘCOLAR  
JUDEȚEAN SIBIU





PROIECT COFINANȚAT DIN FONDUL SOCIAL EUROPEAN PRIN PROGRAMUL OPERAȚIONAL CAPITAL UMAN 2014-2020

# Asociația SOCIETATEA NAȚIONALĂ SPIRU HARET PENTRU EDUCAȚIE, ȘTIINȚĂ ȘI CULTURĂ

## FONDATORI:

- Fundația România de Mâine
- Universitatea Spiru Haret
- Mass-Media România de Mâine

## Proiecte implementate



SOCIETATEA NAȚIONALĂ SPIRU HARET  
PENTRU EDUCAȚIE, ȘTIINȚĂ ȘI CULTURĂ



INSPECTORATUL ȘCOLAR  
JUDEȚEAN SIBIU





UNIUNEA EUROPEANĂ



PROIECT COFINANȚAT DIN FONDUL SOCIAL EUROPEAN PRIN PROGRAMUL OPERAȚIONAL CAPITAL UMAN 2014-2020

# Prezentarea proiectului EduAcces

**Axa prioritară:**  
Educație și competențe

## OBIECTIVE OPERAȚIONALE:

- Suport educațional matematică / informatică pentru 270 copii, din județul Sibiu
- Suport psiho-social pentru 270 copii, din județul Sibiu
- Servicii de educație parentală / consiliere socială pentru 200 de reprezentanți ai copiilor din grupul țintă
- **1 Rețea partenerială în județul Sibiu între școli, autorități locale, instituții locale, ONG-uri și comunitate**
  - **SCOP:** Dezvoltare de parteneriate între școli, autorități locale, instituții locale ONG-uri și comunitate pentru susținerea copiilor cu părinți plecați în străinătate



SOCIETATEA NAȚIONALĂ SPIRU HARET  
PENTRU EDUCAȚIE, ȘTIINȚĂ ȘI CULTURĂ



INSPECTORATUL ȘCOLAR  
JUDEȚEAN SIBIU



FOCU/784/0/442139604

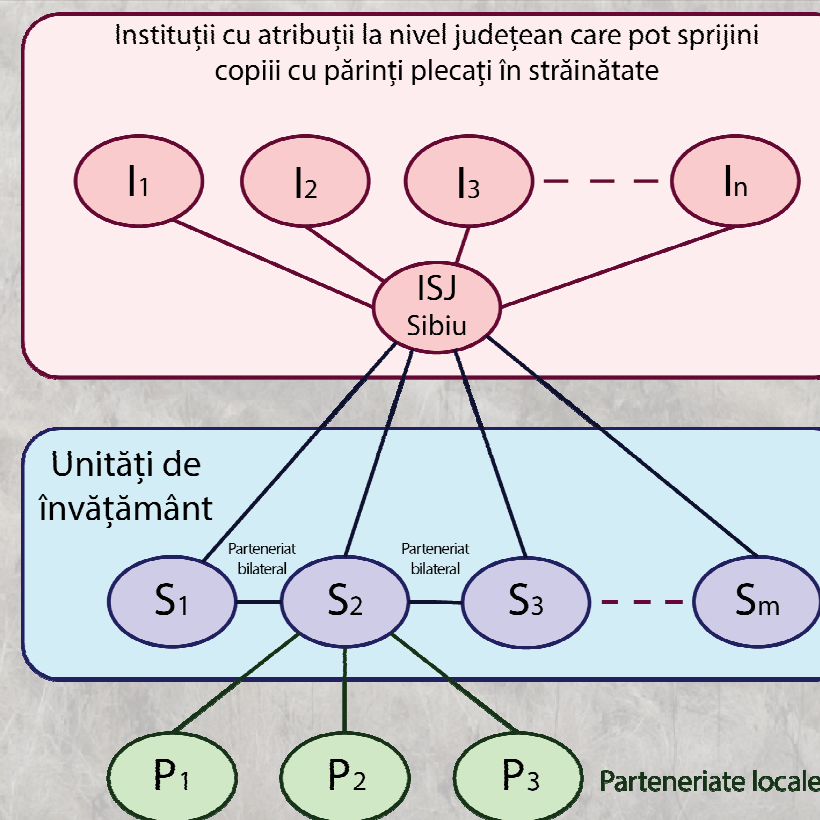


PROIECT COFINANȚAT DIN FONDUL SOCIAL EUROPEAN PRIN PROGRAMUL OPERAȚIONAL CAPITAL UMAN 2014-2020

## DEZVOLTARE SOCIO-COMUNITARĂ Rețeaua partenerială EduAcces

### TIPURI DE PARTENERIATE

- Parteneriate cu instituții cu atribuții la nivel județean care pot sprijini copiii cu părinți plecați în străinătate
- Parteneriate cu unitățile de învățământ din județul Sibiu care lucrează cu copii cu părinți plecați în străinătate
- Parteneriate bilaterale între unități de învățământ cu scopul partajării de resurse pentru sprijinirea copiilor cu părinți plecați în străinătate
- Parteneriate comunitare locale pentru sprijinirea copiilor cu părinți plecați în străinătate



SOCIETATEA NAȚIONALĂ SPIRU HARET  
PENTRU EDUCAȚIE, ȘTIINȚĂ ȘI CULTURĂ



INSPECTORATUL ȘCOLAR  
JUDEȚEAN SIBIU



FOCU/784/0/44213960x



UNIUNEA EUROPEANĂ



Instrumente Structurale  
2014-2020

PROIECT COFINANȚAT DIN FONDUL SOCIAL EUROPEAN PRIN PROGRAMUL OPERAȚIONAL CAPITAL UMAN 2014-2020

## DEZVOLTARE SOCIO-COMUNITARĂ – Tipuri de evenimente organizate

- Evenimente pentru identificarea nevoilor copiilor din județul Sibiu cu părinți plecați în străinătate în vederea dezvoltării socio-comunitare;
- Evenimente pentru identificarea resurselor, posibilităților și/ sau oportunităților instituționale și financiare disponibile pentru sprijinirea copiilor din județul Sibiu cu părinți plecați în străinătate;
- Evenimente pentru promovarea parteneriatelor dezvoltate pentru sprijinirea copiilor din județul Sibiu cu părinți plecați în străinătate.



SOCIETATEA NAȚIONALĂ SPIRU HARET  
PENTRU EDUCAȚIE, ȘTIINȚĂ ȘI CULTURĂ



INSPECTORATUL ȘCOLAR  
JUDEȚEAN SIBIU



FOCU/784/0/442139604



PROIECT COFINANȚAT DIN FONDUL SOCIAL EUROPEAN PRIN PROGRAMUL OPERAȚIONAL CAPITAL UMAN 2014-2020

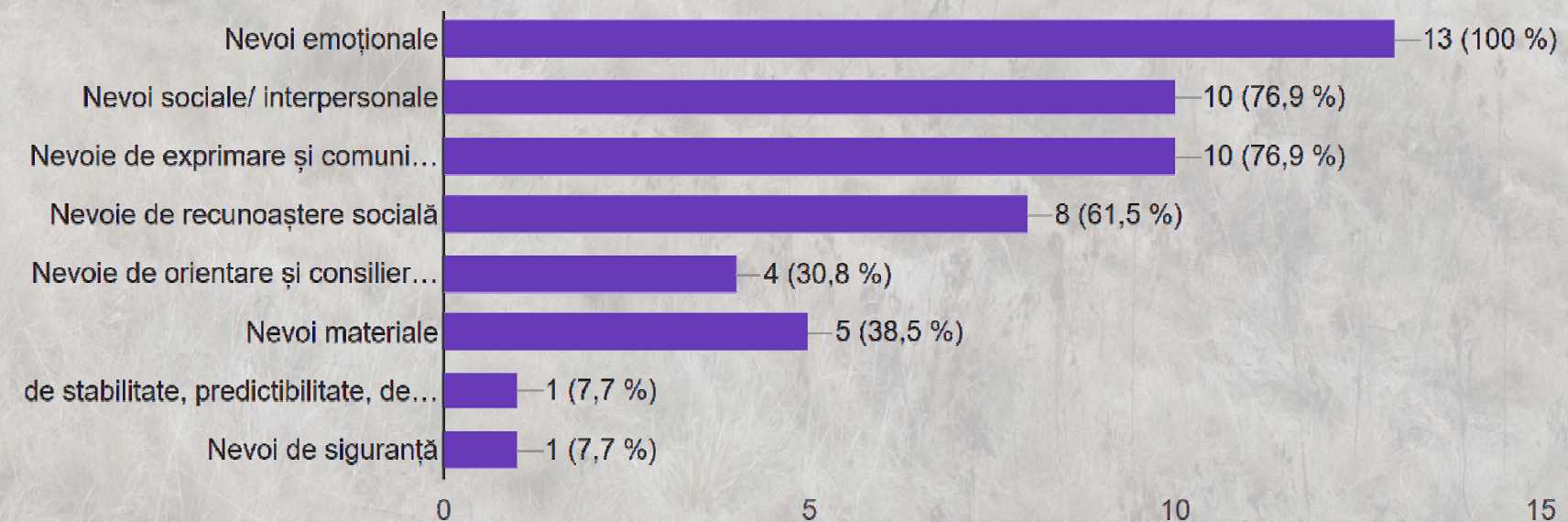
## DEZVOLTARE SOCIO-COMUNITARĂ

### Activități realizate

Evenimente pentru identificarea nevoilor copiilor din județul Sibiu cu părinți plecați în străinătate în vederea dezvoltării socio-comunitare

### Identificarea de nevoi

Preșcolari și elevi din clasele primare



SOCIETATEA NAȚIONALĂ SPIRU HARET  
PENTRU EDUCAȚIE, ȘTIINȚĂ ȘI CULTURĂ



INSPECTORATUL ȘCOLAR  
JUDEȚEAN SIBIU





UNIUNEA EUROPEANĂ



PROIECT COFINANȚAT DIN FONDUL SOCIAL EUROPEAN PRIN PROGRAMUL OPERAȚIONAL CAPITAL UMAN 2014-2020

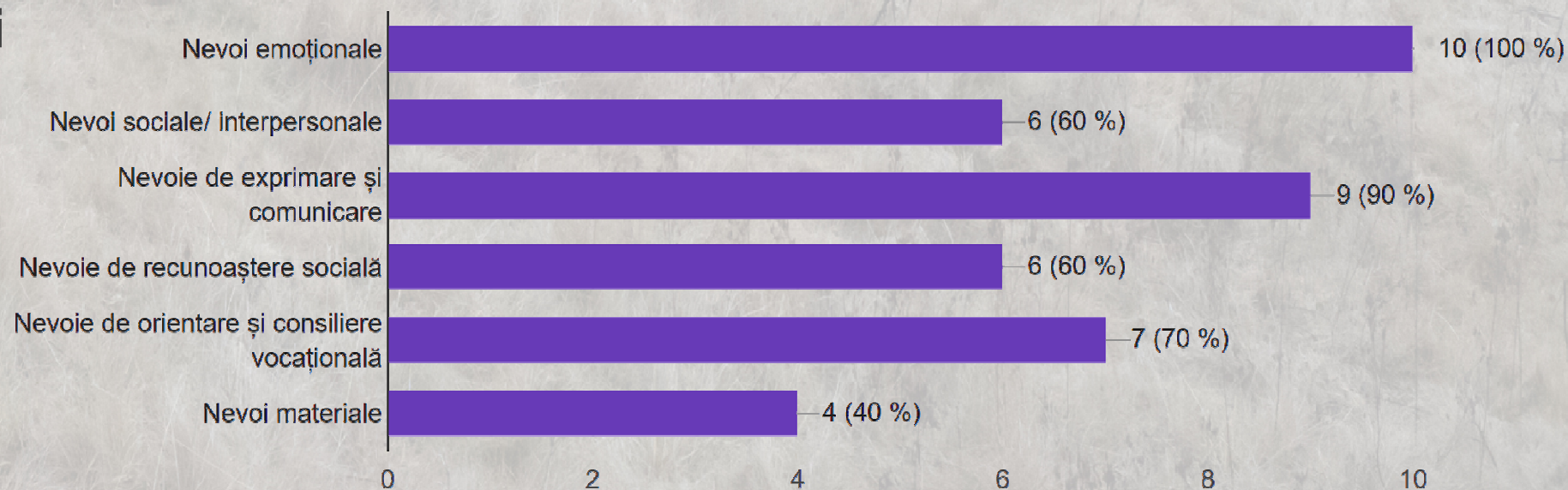
## DEZVOLTARE SOCIO-COMUNITARĂ

### Activități realizate

Evenimente pentru identificarea nevoilor copiilor din județul Sibiu cu părinți plecați în străinătate în vederea dezvoltării socio-comunitare

### Identificarea de nevoi

Elevi de gimnaziu și liceu



SOCIETATEA NAȚIONALĂ SPIRU HARET  
PENTRU EDUCAȚIE, ȘTIINȚĂ ȘI CULTURĂ



INSPECTORATUL ȘCOLAR  
JUDEȚEAN SIBIU



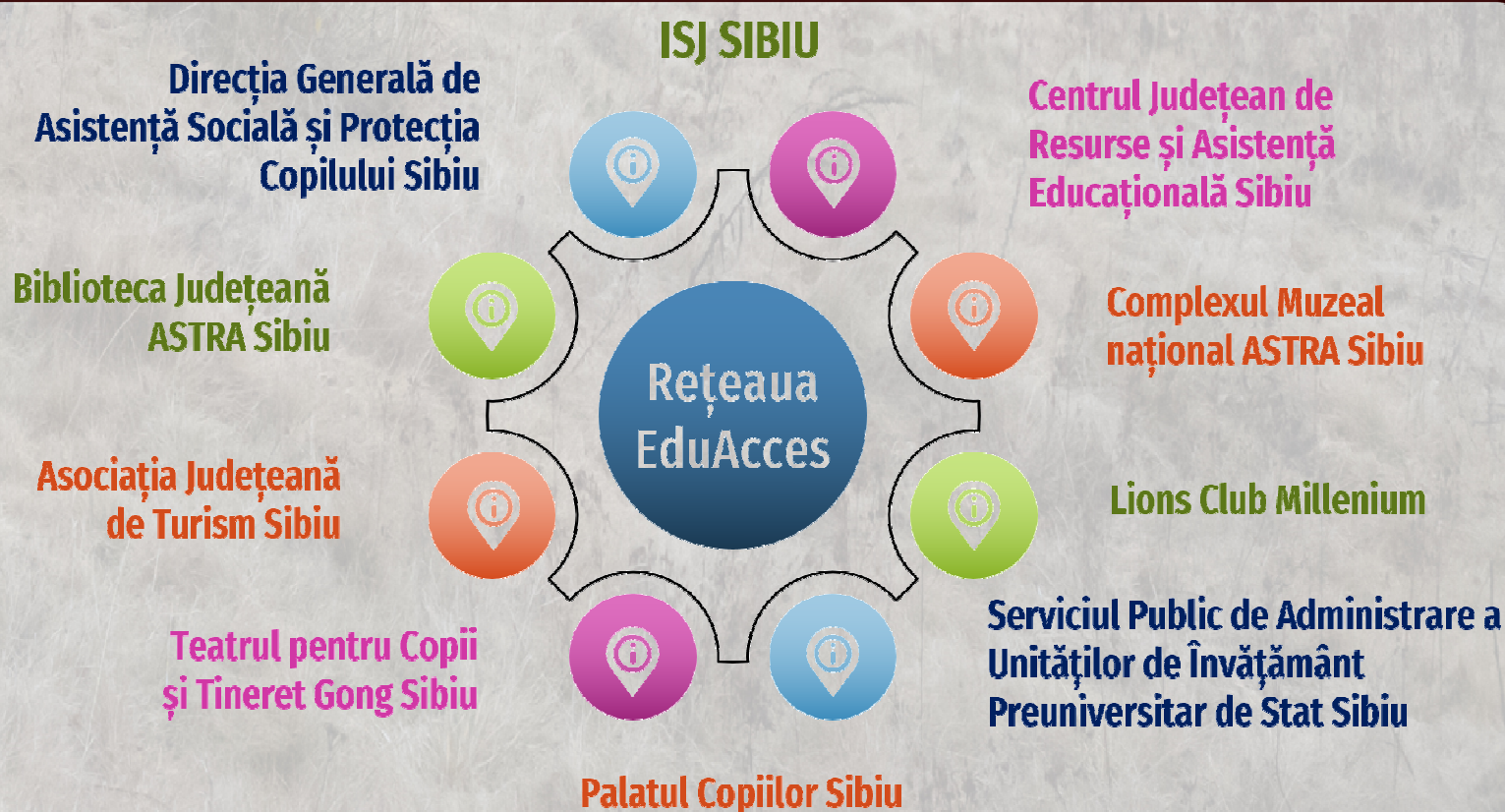
FOCU/784/0/442139604



PROIECT COFINANȚAT DIN FONDUL SOCIAL EUROPEAN PRIN PROGRAMUL OPERAȚIONAL CAPITAL UMAN 2014-2020

## DEZVOLTARE SOCIO-COMUNITARĂ Parteneri EduAcces

- 9 Parteneriate cu instituții cu atribuții la nivel județean care pot sprijini copiii cu părinți plecați în străinătate



SOCIETATEA NAȚIONALĂ SPIRU HARET  
PENTRU EDUCAȚIE, ȘTIINȚĂ ȘI CULTURĂ



INSPECTORATUL ȘCOLAR  
JUDEȚEAN SIBIU







UNIUNEA EUROPEANĂ



GUVERNUL ROMÂNIEI



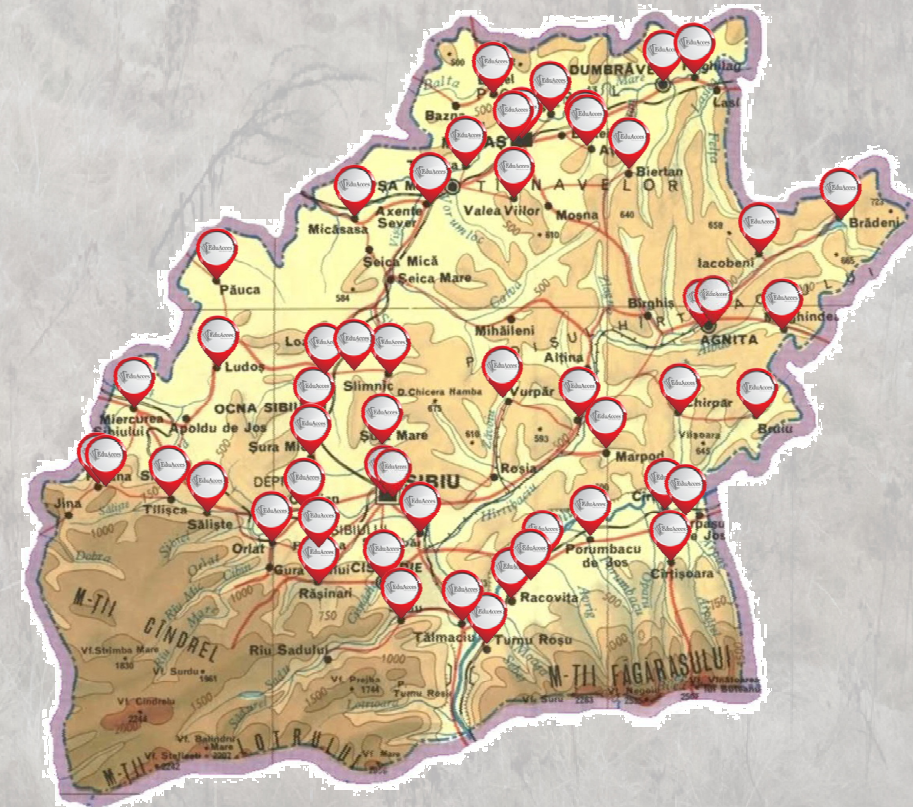
Instrumente Structurale  
2014-2020

PROIECT COFINANȚAT DIN FONDUL SOCIAL EUROPEAN PRIN PROGRAMUL OPERAȚIONAL CAPITAL UMAN 2014-2020

## DEZVOLTARE SOCIO-COMUNITARĂ – Parteneri EduAcces

- **71 Parteneriate** cu unitățile de învățământ din județul Sibiu care lucrează cu copii cu părinți plecați în străinătate
- **3 Parteneriate bilaterale** între unități de învățământ cu scopul partajării de resurse pentru sprijinirea copiilor cu părinți plecați în străinătate

**36 localități** din județul Sibiu



SOCIETATEA NAȚIONALĂ SPIRU HARET  
PENTRU EDUCAȚIE, ȘTIINȚĂ ȘI CULTURĂ



INSPECTORATUL ȘCOLAR  
JUDEȚEAN SIBIU



FOCU/784/0/42139604



UNIUNEA EUROPEANĂ



PROIECT COFINANȚAT DIN FONDUL SOCIAL EUROPEAN PRIN PROGRAMUL OPERAȚIONAL CAPITAL UMAN 2014-2020

## DEZVOLTARE SOCIO-COMUNITARĂ Activități curente

Eveniment de promovare a parteneriatelor dezvoltate pentru sprijinirea copiilor din județul Sibiu cu părinți plecați în străinătate

## Tema evenimentului:

### COMUNITATEA - SPRIJIN PENTRU INSTITUȚIILE DE ÎNVĂȚĂMÂNT

- Relația școală-comunitate se definește prin identificarea participanților în educație, motivarea și implicarea acestora, formarea lor ca educatori și agenți de schimbare și dezvoltare comunitară.
- Modalități de sprijinire a instituțiilor de învățământ:
  - Dezvoltarea unei rețele de instituții care își coordonează activitatea cu autoritățile publice locale;
  - Consolidarea și extinderea infrastructurii de prestare a serviciilor și programelor pentru tineri;
  - Dezvoltarea mecanismelor de răspuns prompt la potențiale șocuri sociale, pandemice, economice etc. care afectează bunăstarea copiilor;
  - Consolidarea democrației participative prin creșterea gradului de implicare a tinerilor și organizațiilor de tineret în procesele de luare a deciziilor la toate nivelurile și promovare a spiritului civic în rândul tinerilor;
  - Asigurarea accesului echitabil la servicii educaționale și integrarea copiilor proveniți din medii dezavantajate



SOCIETATEA NAȚIONALĂ SPIRU HARET  
PENTRU EDUCAȚIE, ȘTIINȚĂ ȘI CULTURĂ



INSPECTORATUL ȘCOLAR  
JUDEȚEAN SIBIU



FOCU/784/0/442139604



UNIUNEA EUROPEANĂ



GUVERNUL ROMÂNIEI



Instrumente Structurale  
2014-2020

PROIECT COFINANȚAT DIN FONDUL SOCIAL EUROPEAN PRIN PROGRAMUL OPERAȚIONAL CAPITAL UMAN 2014-2020

## DEZVOLTARE SOCIO-COMUNITARĂ

### Activități curente

Eveniment de promovare a parteneriatelor dezvoltate pentru sprijinirea copiilor din județul Sibiu cu părinți plecați în străinătate



## INSTITUȚII INVITATE:

- Apă Canal SA Sibiu
- Clubul Rotary Cibinium
- Direcția Județeană de Tineret și Sport Sibiu
- Colegiul Economic „George Barițiu” Sibiu



SOCIETATEA NAȚIONALĂ SPIRU HARET  
PENTRU EDUCAȚIE, ȘTIINȚĂ ȘI CULTURĂ



INSPECTORATUL ȘCOLAR  
JUDEȚEAN SIBIU



FOCU/784/0/442139604



UNIUNEA EUROPEANĂ



PROIECT COFINANȚAT DIN FONDUL SOCIAL EUROPEAN PRIN PROGRAMUL OPERAȚIONAL CAPITAL UMAN 2014-2020

## CONTACT:

Vă  
mulțumim!

- ❖ E-mail: [eduacces@snsb.ro](mailto:eduacces@snsb.ro)
- ❖ Pagină web: <https://eduacces.snsb.ro>
- ❖ Facebook: <https://www.facebook.com/profile.php?id=100089285446020>
- ❖ Tweeter: <https://twitter.com/AccesEdu>

CONȚINUTUL ACESTUI MATERIAL NU REPREZINTĂ ÎN MOD OBLIGATORIU POZIȚIA OFICIALĂ A UNIUNII EUROPENE SAU A GUVERNULUI ROMÂNIEI



SOCIETATEA NAȚIONALĂ SPIRU HARET  
PENTRU EDUCAȚIE, ȘTIINȚĂ ȘI CULTURĂ



INSPECTORATUL ȘCOLAR  
JUDEȚEAN SIBIU



FOCU/784/0/442139604